



# SCHULZENTRUM RAUNHEIM FREIANLAGEN MASTERPLAN UND UMSETZUNG

Präsentation 04.11.2022

Bestand



dicken.

Haßlocher Straße

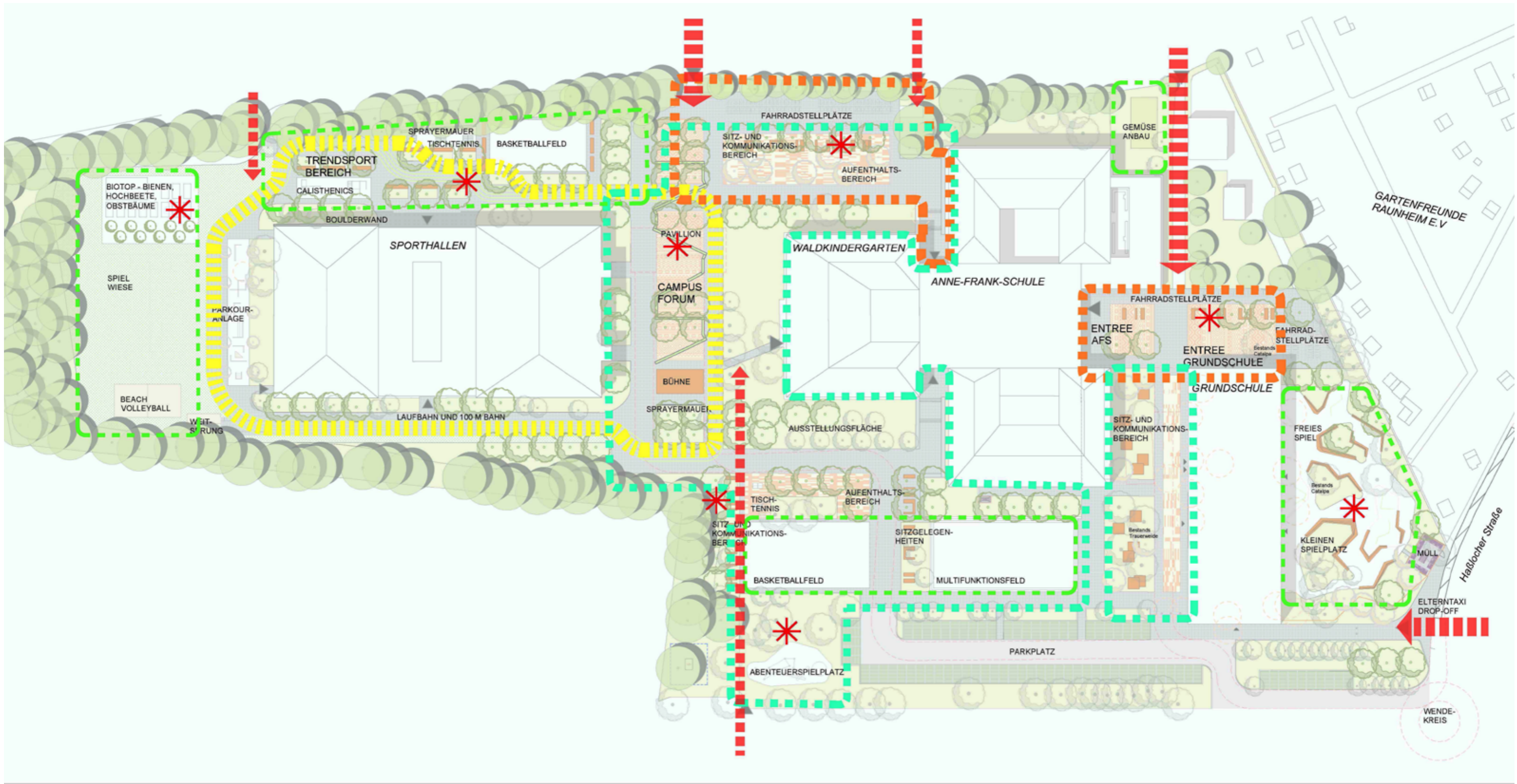
Google Earth

Lageplan Schulzentrum



# Lageplan Schulzentrum





- ENTREE

✱ RÜCKZUGSORT
- SPORT/SPIEL

■■■■ EINGANG
- ZENTRALER PAUSENBEREICH


■■■■ "LOOP"

M 1:500 0 5 10 20 40



# WEGE UND EINGÄNGE



	ENTREE/KOMMIKATION		VERWEILEN/DIALOG		ANBAU		SPIEL
	SPORT		INFRASTRUKTUR		AUSSTELLUNG		

M 1:500  

ANKUNFTSORTE / ENTREE / VERWEILEN / KOMMUNIKATION

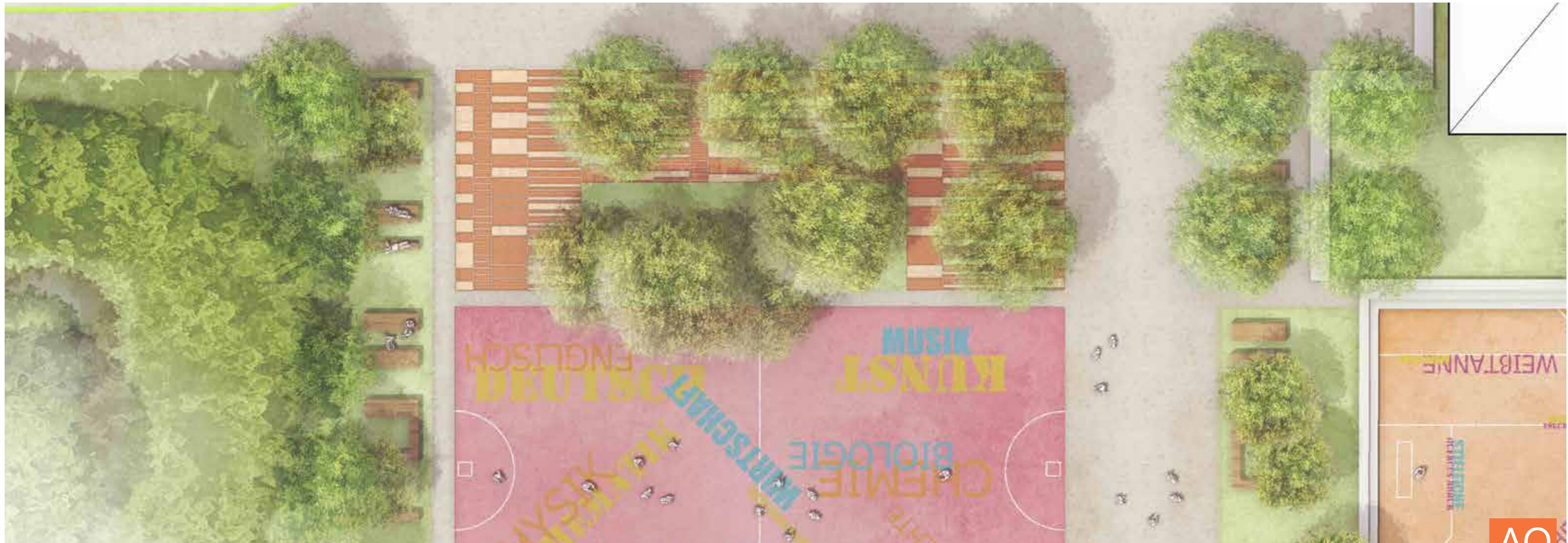
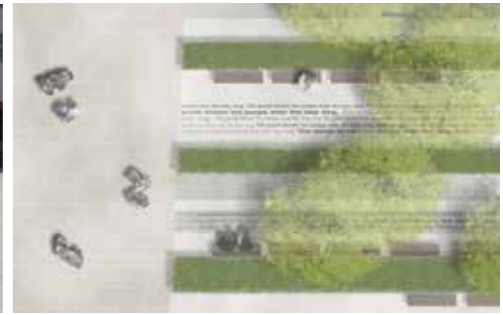
Der Treffpunkt für die Schüler\*innen wird mit informalen Sitzmöbeln bestückt, die die Kommunikation in der Gruppe ermöglichen und gleichzeitig den Rückzug aus der Gruppe ermöglichen.



ANKUNFTSORTE / ENTREE / VERWEILEN / KOMMUNIKATION



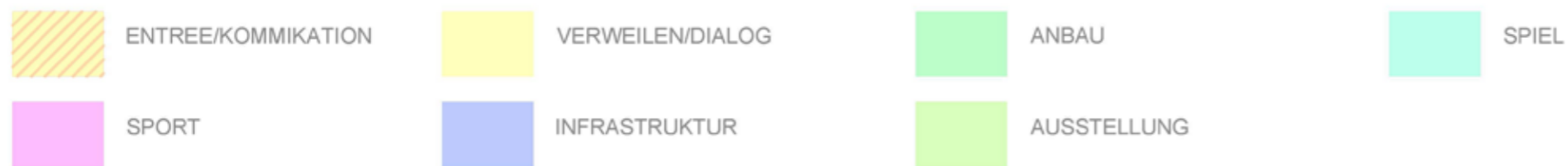
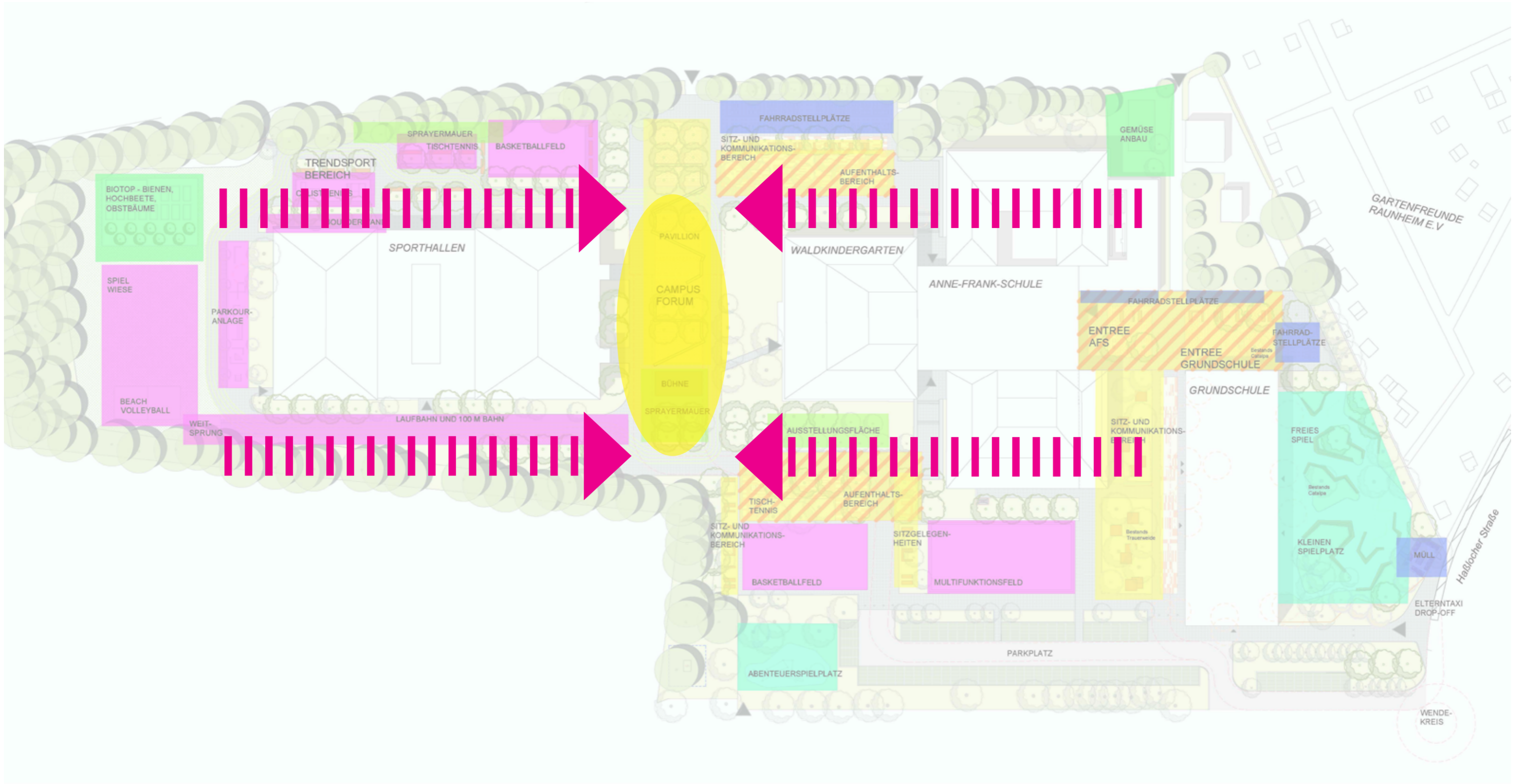
Als Entree nördlich der Stellplatzanlage in Verbindung mit dem Sportbandeinen multifunktionalen Baumplatz mit Sitzmöglichkeiten



ANKUNFTSORTE /ENTREE / VERWEILEN / KOMMUNIKATION

Ein Vorplatz an der Westseite der Anne-Frank Schule bildet den gemeinsamen Ankunftsort für AFS und die Grundschule.





Campusmitte - Ein zentraler Ort mit Sitzmöglichkeiten, Bühne und einer verbindenden Pergolenstruktur als ein Platz der Kommunikation bildet das Herz Schulzentrums. Hier können jahrgangsstufenübergreifend Veranstaltungen wie Theater, kleine Feste, Musikaufführungen stattfinden.



Quelle- [Darling-square-public-space-for-all](#)



[landezine.com/midland-railway-square-by-place-laboratory/](#)



[area-streetfurniture.com/inspiration/individual-scale](#)



[landscapearchitecturebuilt.com/bonn-square/](#)

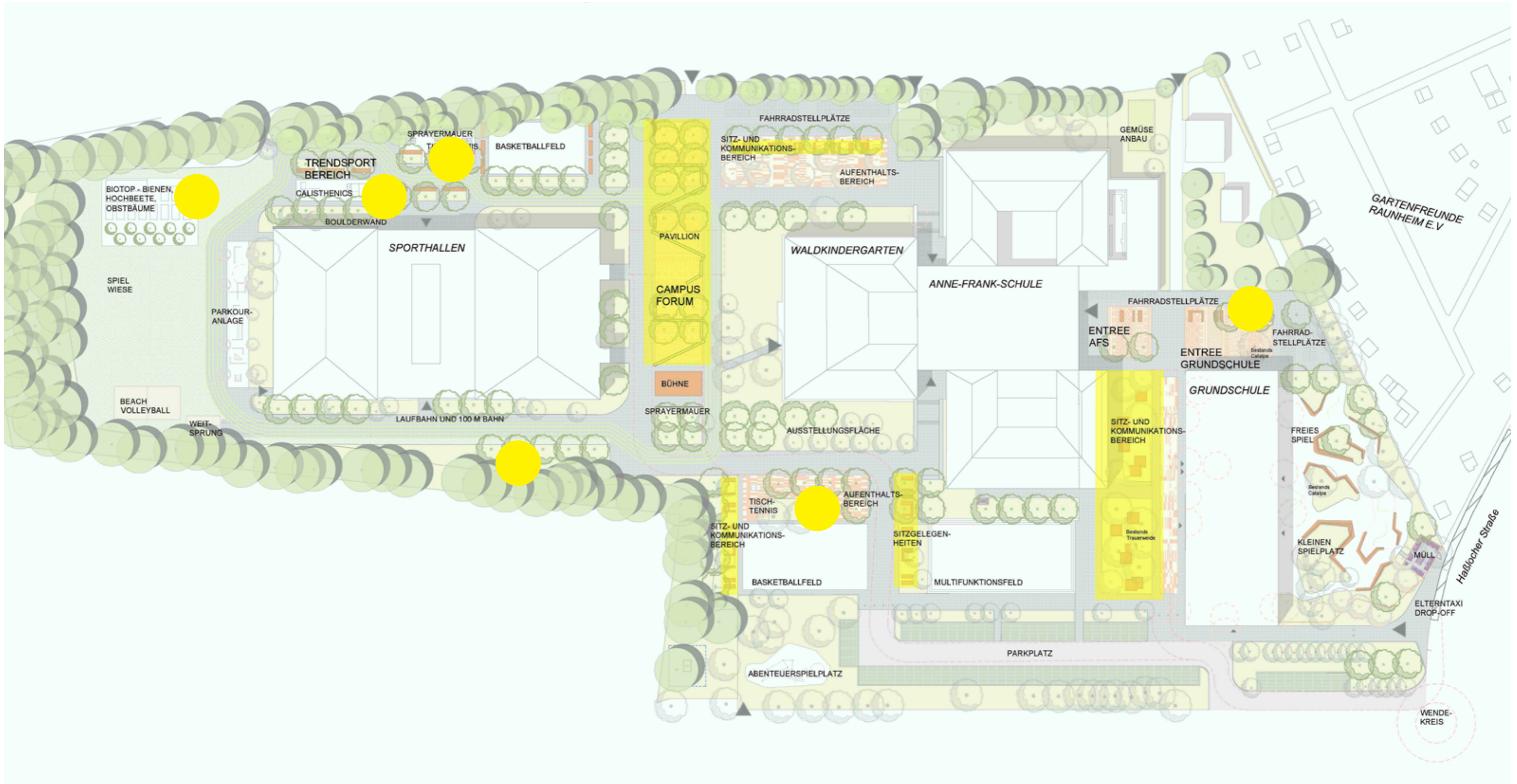


[Archdaily.com/910948/city-thread-sports](#)

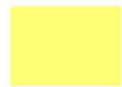


[https://landezine.com/celsius-phase-1-and-2/](#)

## CAMPUSFORUM



ENTREE/KOMMIKATION



VERWEILEN/DIALOG

ANBAU

SPIEL

M 1:500 0 5 10 20 40



SPORT

INFRASTRUKTUR

AUSSTELLUNG

VERWEILEN / RÜCKZUGSORTE

Entree Bereich - Ein Rückzugsort mit Sitzmöglichkeiten als ein Platz der Kommunikation.



[groundworkoffice.com/waterfront-plaza](http://groundworkoffice.com/waterfront-plaza)



[arts.ac.uk/colleges/chelsea-college-of-arts/people/kieron-dennis](http://arts.ac.uk/colleges/chelsea-college-of-arts/people/kieron-dennis)



VERWEILEN / RÜCKZUGSORTE



Zentraler Bereich für untere Klassen mit Pausenflächen und Sportmöglichkeiten



Monash University Caulfield Campus



BEWEGUNG UND SPORT

Trendsport Bereich mit für obere Klassen Pausenflächen und Sportmöglichkeiten



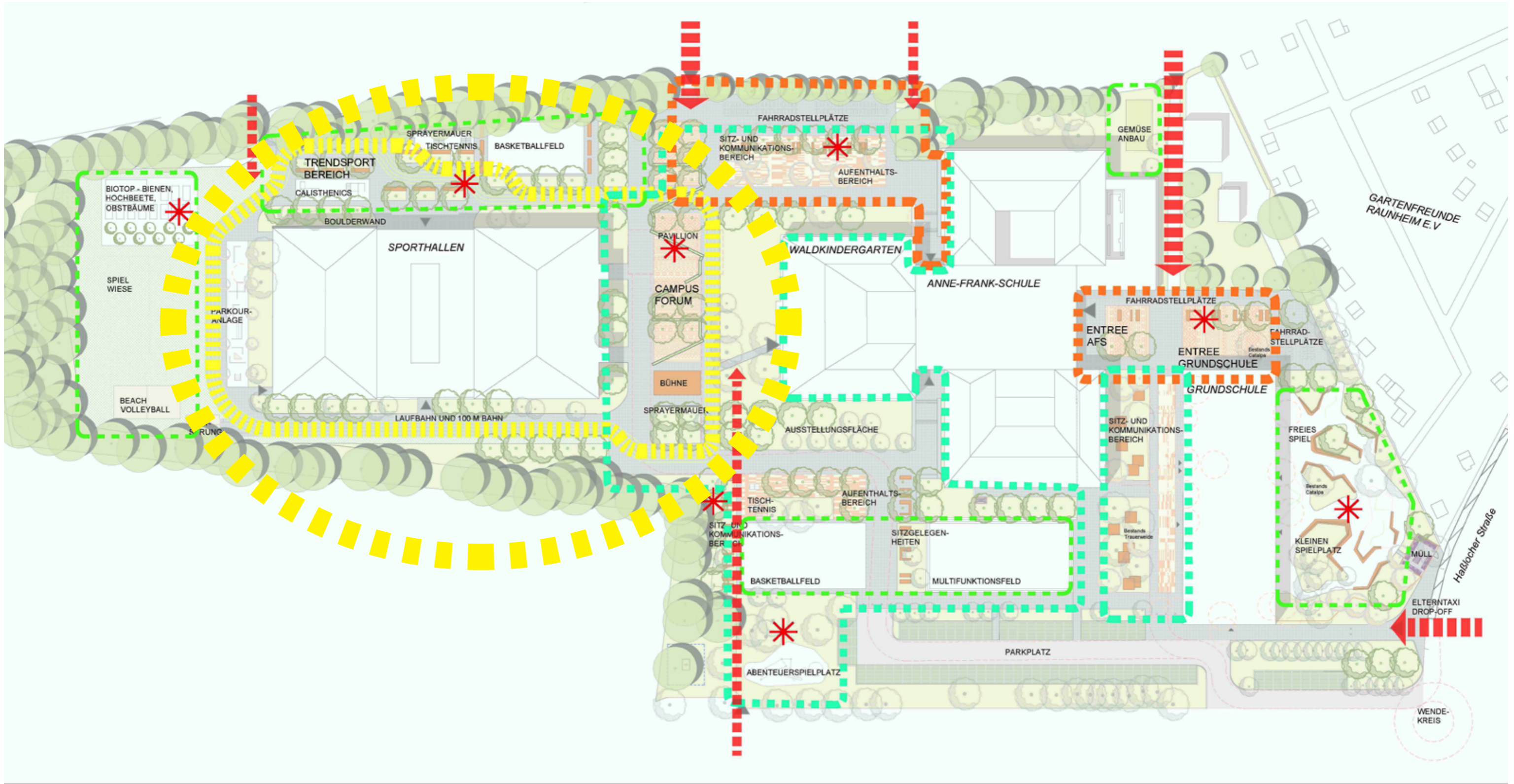
*backyardbend.com/7subaru-outside-games*

*bostonglobe.com/metro/2016/21/abandoned-garage-somerville-become-pop-sports-and-arts-hub*

*bodyspacefitness.com/outdoor-workout-success*

*landezine.com/sollvallsparken-by-karavan-landskapsarkitekter*



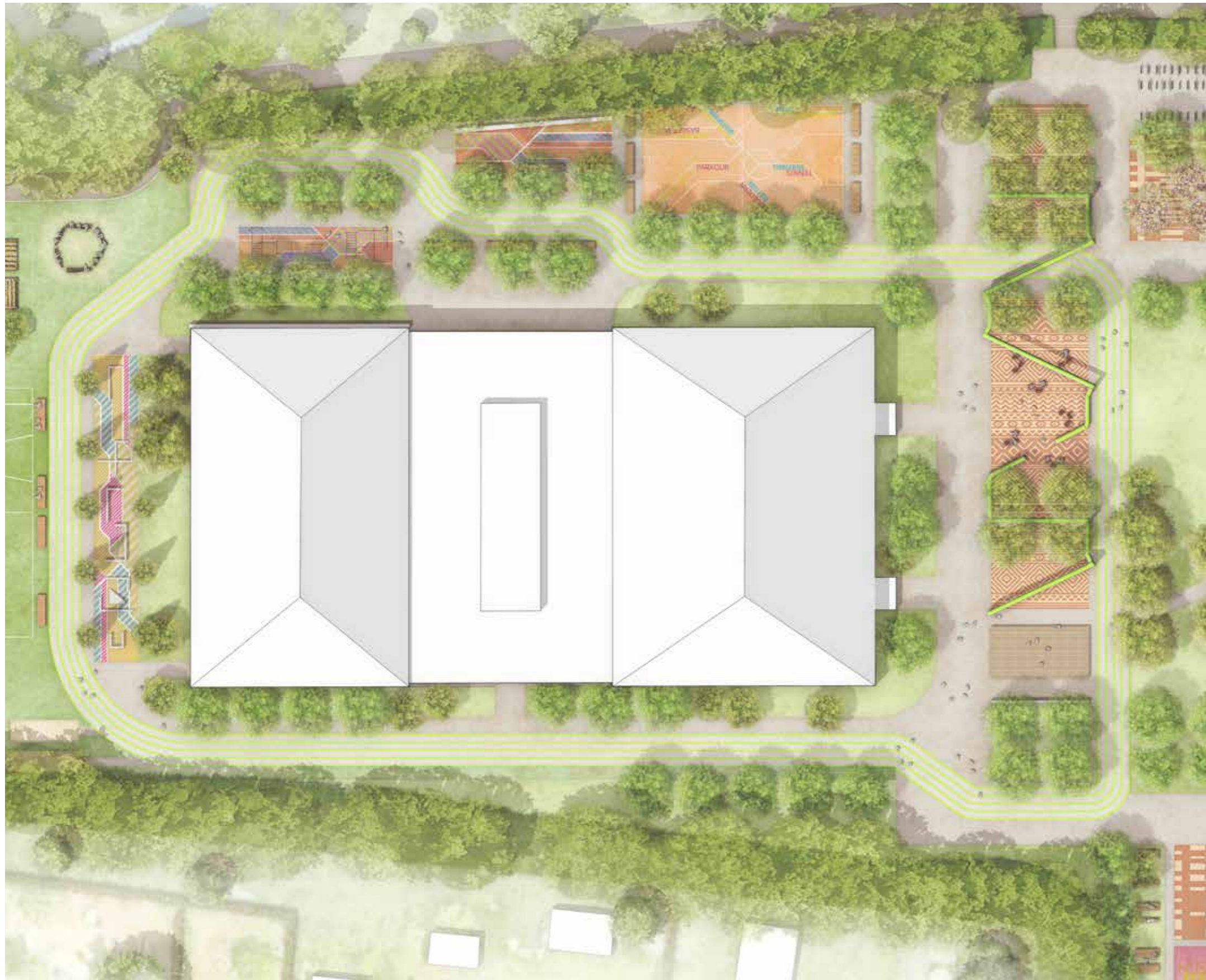


- ENTREE
- SPORT/SPIEL
- ZENTRALER PAUSENBEREICH
- "LOOP"
- RÜCKZUGSORT
- EINGANG

M 1:500  
0 5 10 20 40



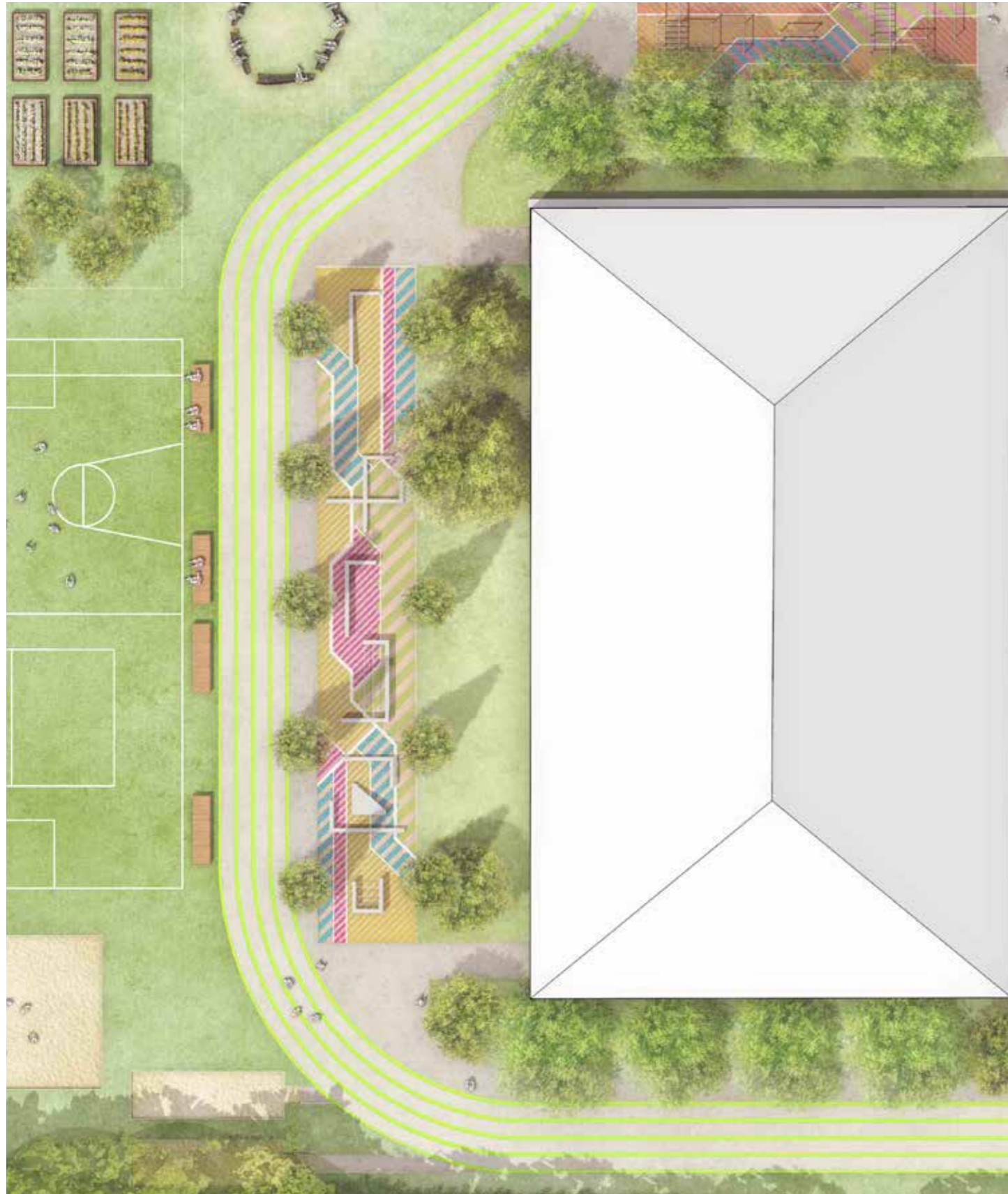
„Der Loop“ Konzept - Laufbahn integriert im Schulegelände



[landezine.com/buga-05-playground/](http://landezine.com/buga-05-playground/)



Trendsport Bereich ist erweitert mit Calisthenics- und Parkouranlagen. Der Laufbahn läuft vorbei und verkunpft dem Sportanlage mit der anderen Bereiche.



[landezine-award.com/solvallsparken](http://landezine-award.com/solvallsparken)



[dsgn-concepts.de/projekt/parkouranlage-duesseldorf-gleispark](http://dsgn-concepts.de/projekt/parkouranlage-duesseldorf-gleispark)



Park-auf-Zollverein-Essen

PARCOUR



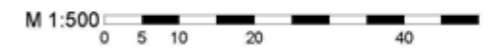
ENTREE/KOMMIKATION

VERWEILEN/DIALOG

ANBAU



SPIEL



SPORT

INFRASTRUKTUR

AUSSTELLUNG

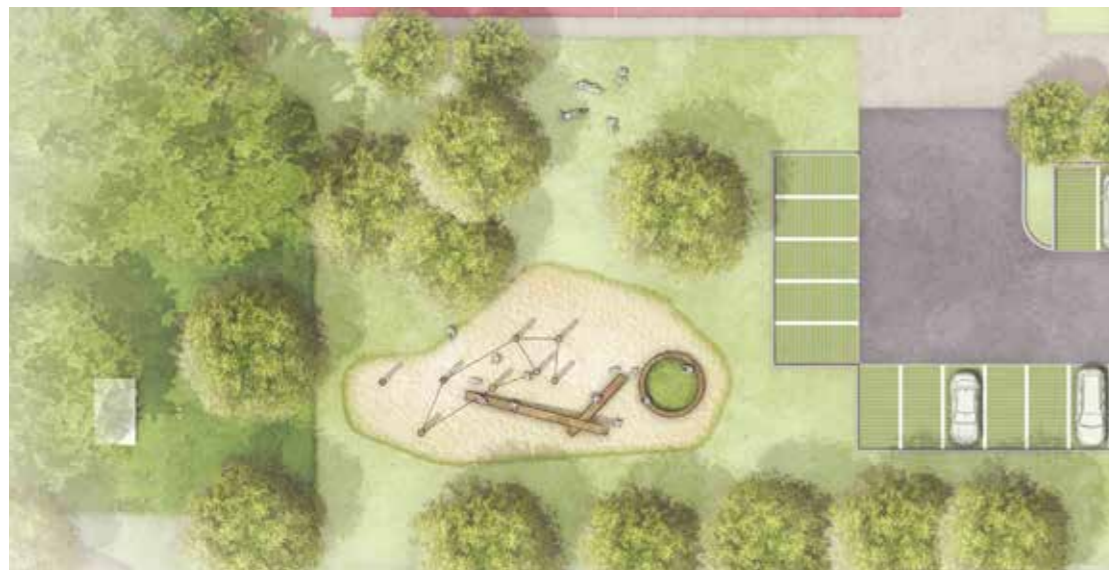
Spiel Bereich für die Grundschule untere Klassenstufen der AFS

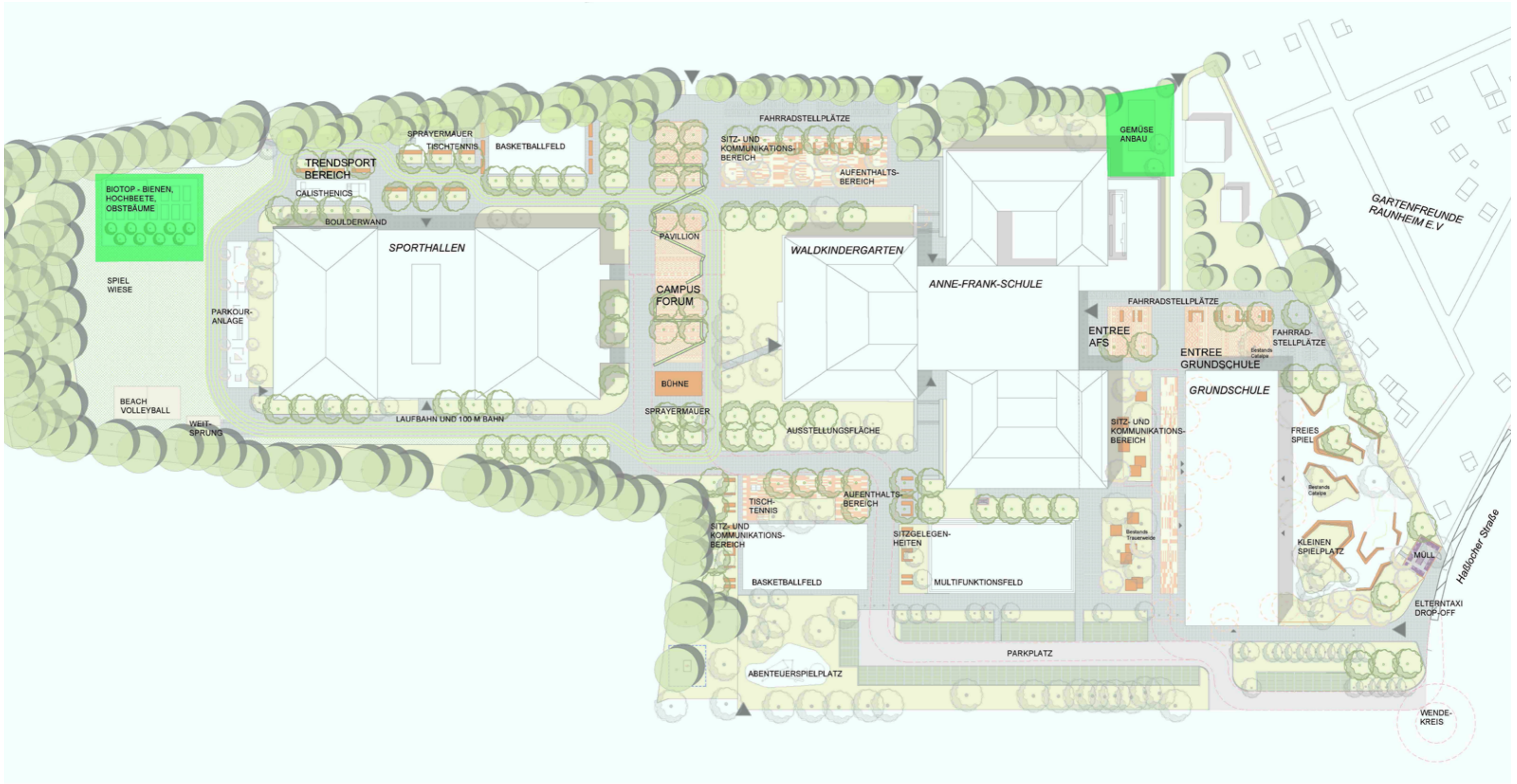


[landezine.com/sculptural-playground-in-schulberg-by-annabau/](http://landezine.com/sculptural-playground-in-schulberg-by-annabau/)



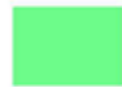
[landezine.com/sculptural-playground-in-schulberg-by-annabau/](http://landezine.com/sculptural-playground-in-schulberg-by-annabau/)





ENTREE/KOMMIKATION

VERWEILEN/DIALOG



ANBAU

SPIEL



SPORT

INFRASTRUKTUR

AUSSTELLUNG

Der vorhandener Bolzplatz kann optional einer differenzierten Nutzung zugeführt werden: Gestaltung als Spielwiese. In dem nördlichen Bereich kann der Westseite der Sporthalle ist die Parcouranlage vorgesehen..



<https://www.erziehungskunst.de/nachrichten/inland/waldorfschulen-vorreiter-bei-gesunder-schulverpflegung/>



<https://cambridge-steiner-school.co.uk/upperschool/>



<https://wiki/File:Lübeck-schulgarten-steingarten>



<https://thamesvalleylandscapes.co.uk/>





ENTREE/KOMMIKATION

VERWEILEN/DIALOG

ANBAU

SPIEL

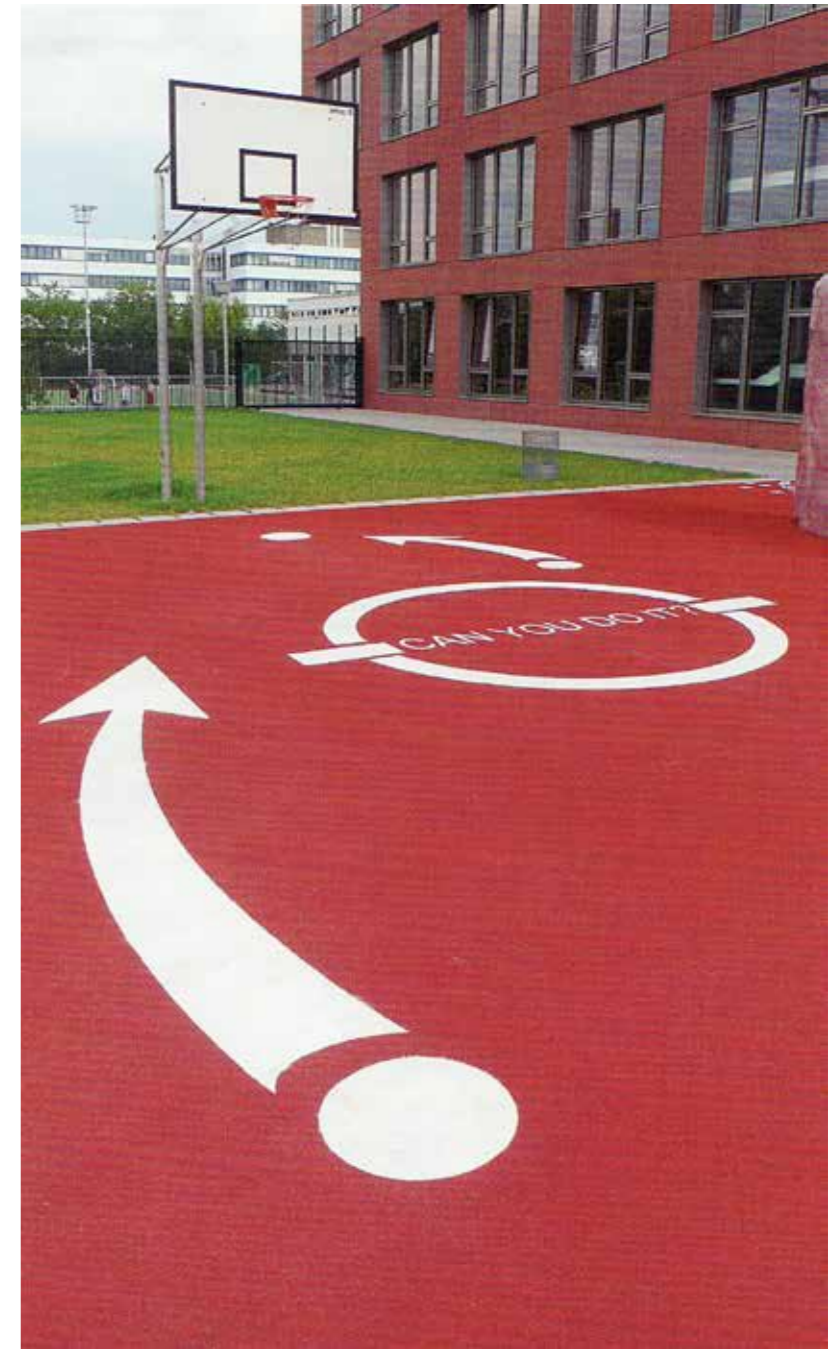
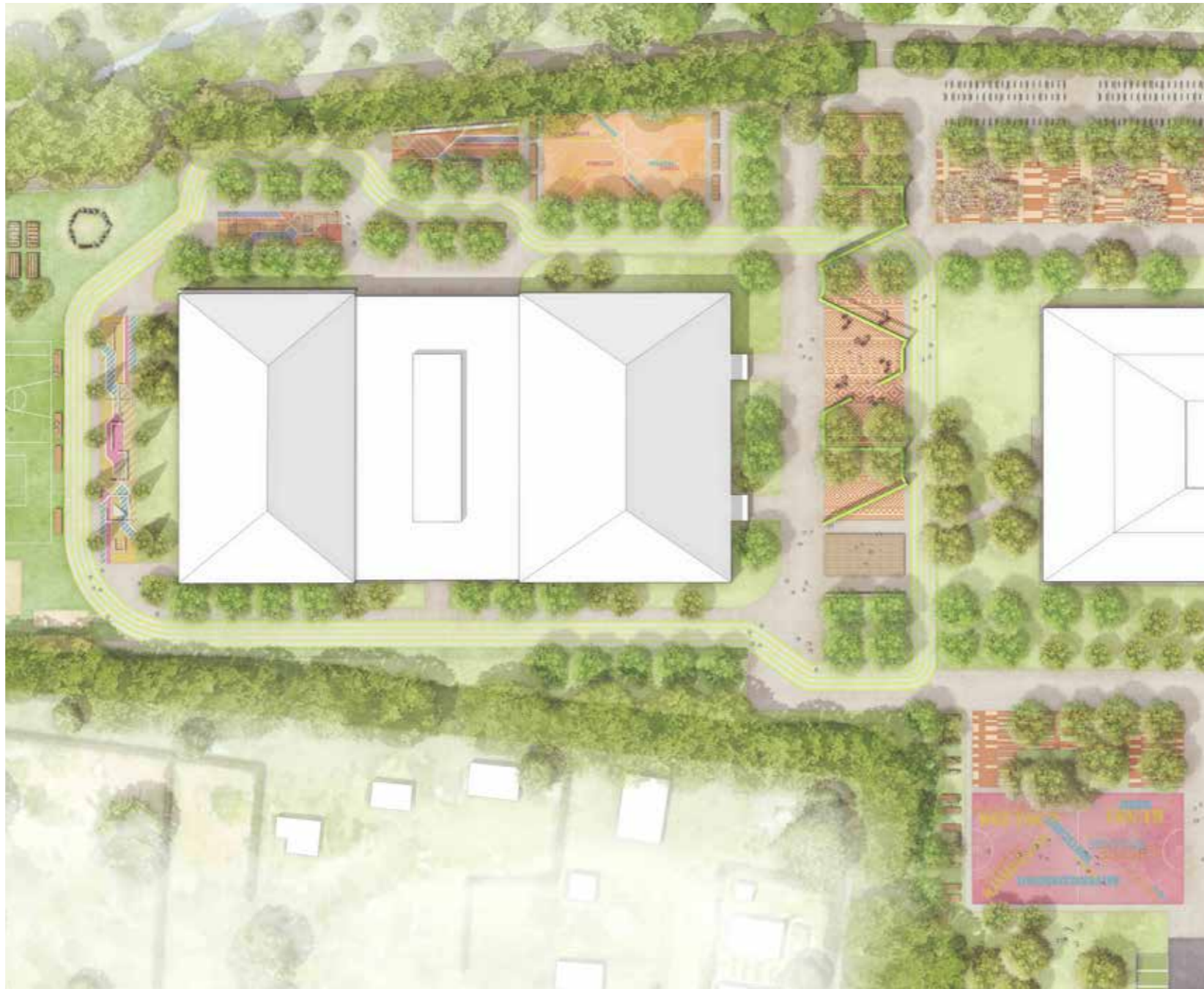
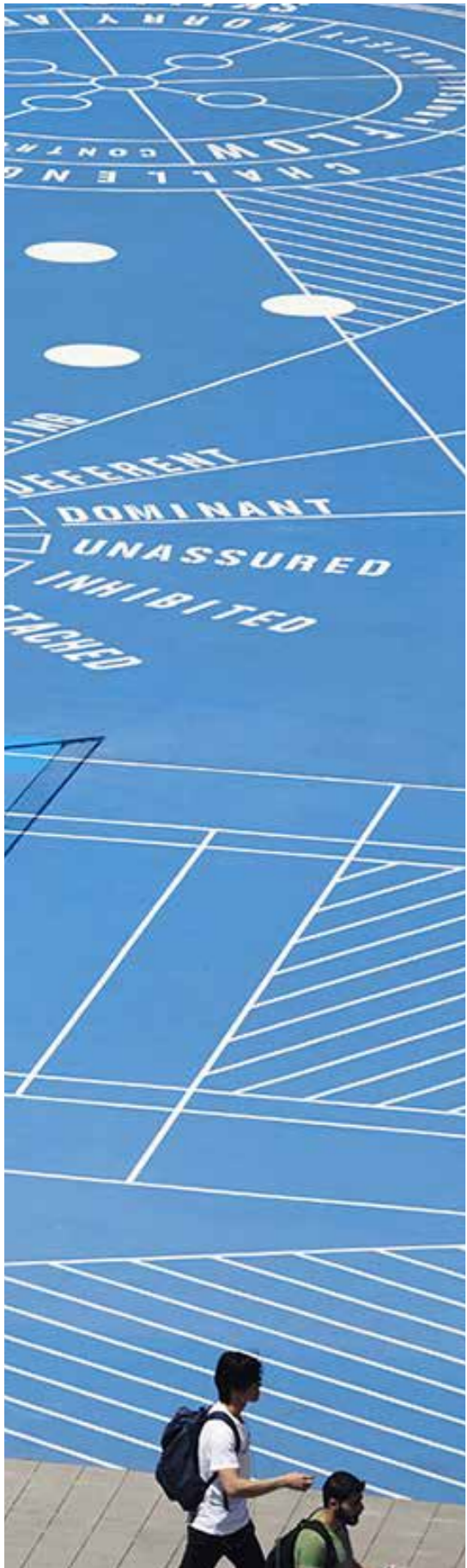
M 1:500 0 5 10 20 40

SPORT

INFRASTRUKTUR



AUSSTELLUNG



Spielplatz Niebuhrstrasse Berlin-Charlottenburg 1999-2002  
Topotek 1, Photos by Hanns Joosten



Spielplatz Niebuhrstrasse Berlin-Charlottenburg 1999-2002



<https://www.strauma.com/portfolio/otto-hahn-schule-berlin/>

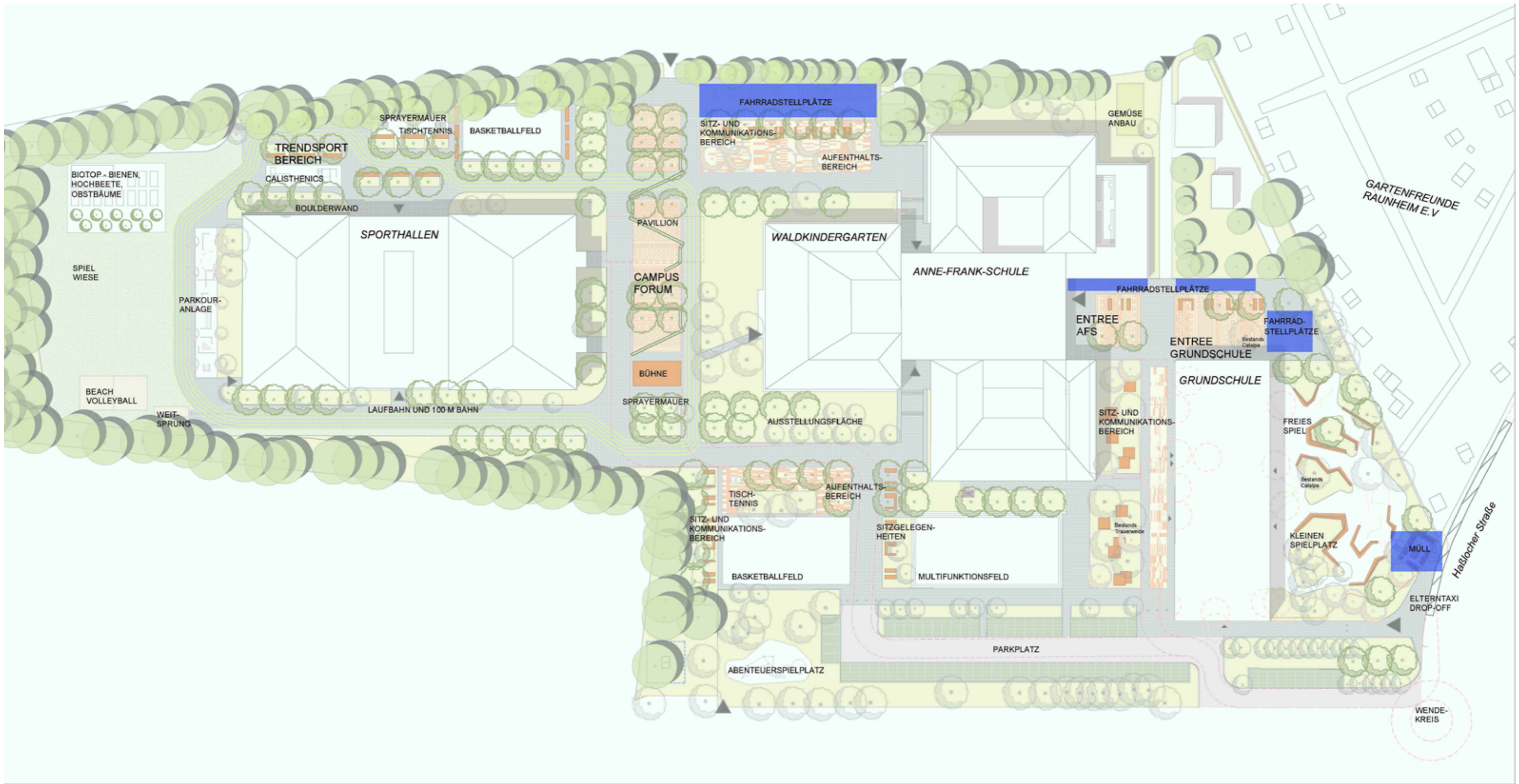
Der vorhandener Bolzplatz kann optional einer differenzierten Nutzung zugeführt werden: Gestaltung als Spielwiese. In dem nördlichen Bereich kann eine Ergänzung der Anbaufläche entstehen mit Hochbeete und Obstbäume. Im südliche Bereich ein Volleyballfeld. An der Westseite der Sporthalle ist die Parcouranlage vorgesehen..



WIESE



<http://produktionszentrum.de/english.html>



ENTREE/KOMMIKATION

VERWEILEN/DIALOG

ANBAU

SPIEL



SPORT



INFRASTRUKTUR

AUSSTELLUNG



- GEPLANTE ALLEBAUM
- GEPLANTE FREIBAUM
- BESTANDS BAUM
- BESTANDS BAUM AUßEN



## RAUMGERÜST

Acer rubrum – Rotahorn



<https://www.jardindion.com/produit/acer-rubrum/>

Acer rubrum ‚Scanlon‘  
Schmalkroniger  
Rotahorn



<https://drevesnica.si/izdelek/rdeci-javor-acer-rubrum-scanlon/>

Acer platanoides –  
Spitz-ahorn



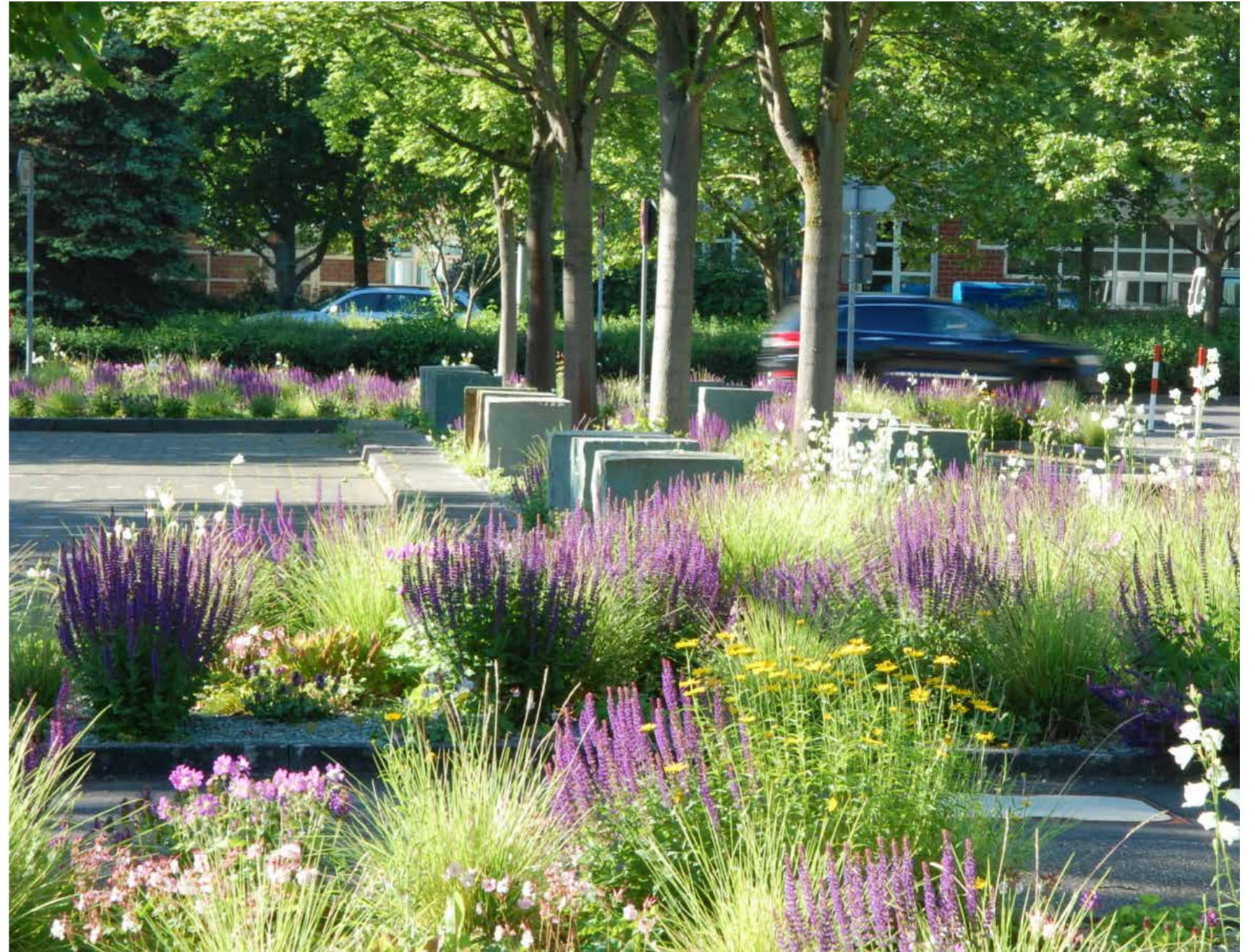
<https://www.pflanzmich.de/produkt/45200/kegelfoermiger-spitzahorn-cleveland.html>

Fagus sylvatica –  
Rotbuche für Hecken



<https://www.baumschule-horstmann.de/shop/exec/product/55/28/Rotbuche.html>

## BEPFLANZUNG



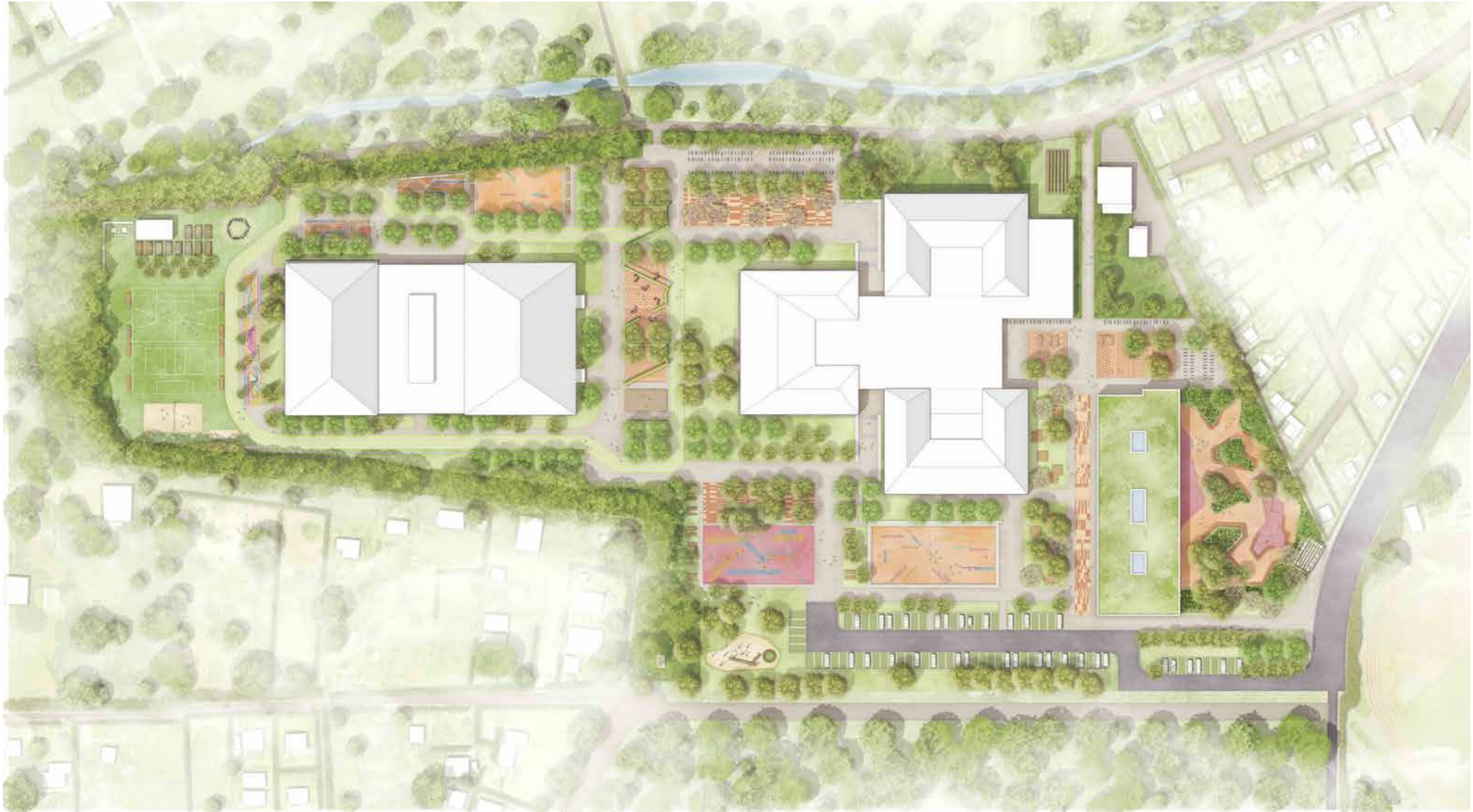
Beispiel Parkplatz Uni Mainz West / Max Planck Institut, Fertigstellung 2012.

## BEPFLANZUNG

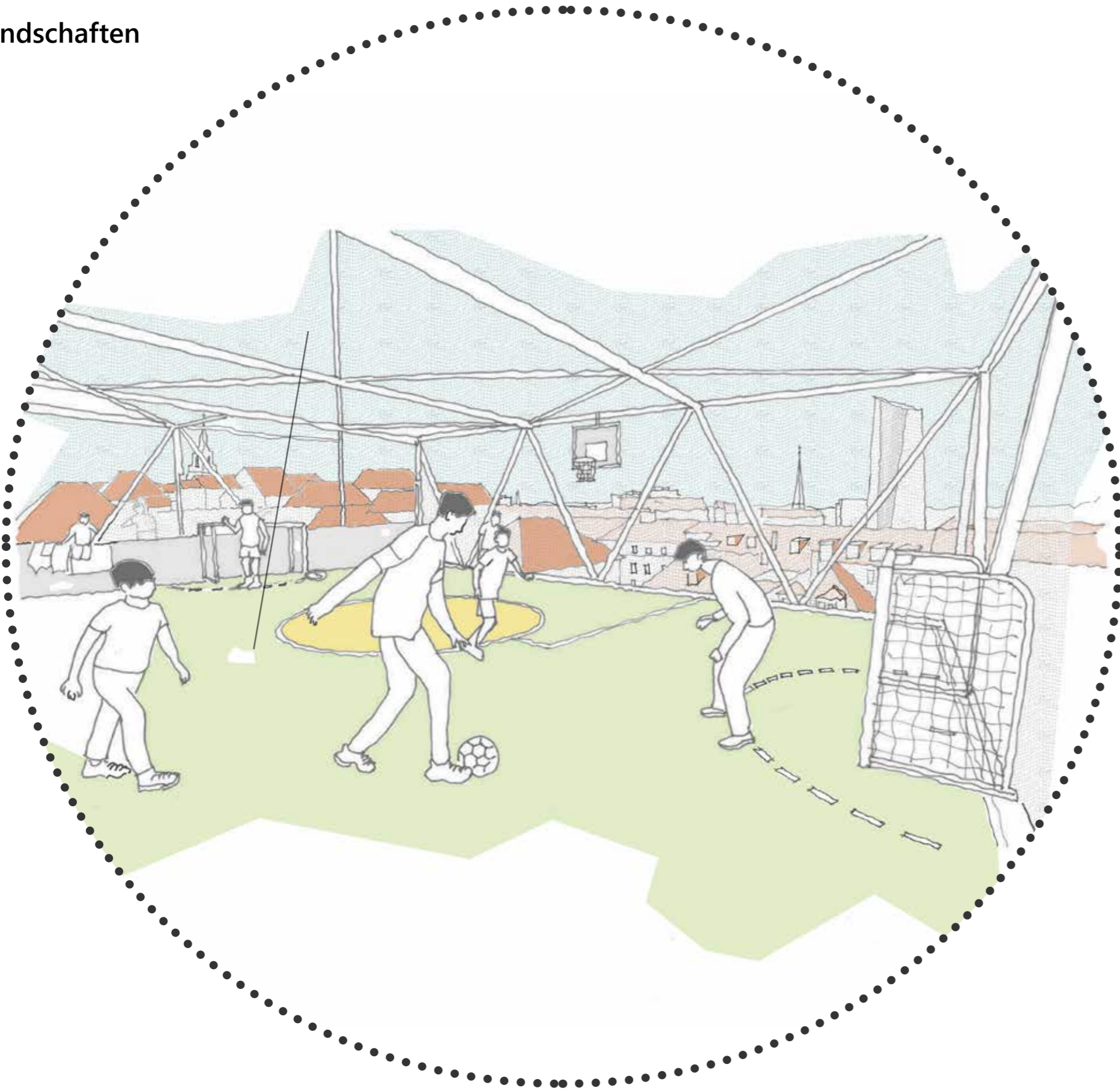
- Geringer Pflegeaufwand
- Kostengünstige Bepflanzung
- Rasche Raumbildung
- Beispiel Rutenhirse und Reitgras



# Lageplan Campus



Dachlandschaften



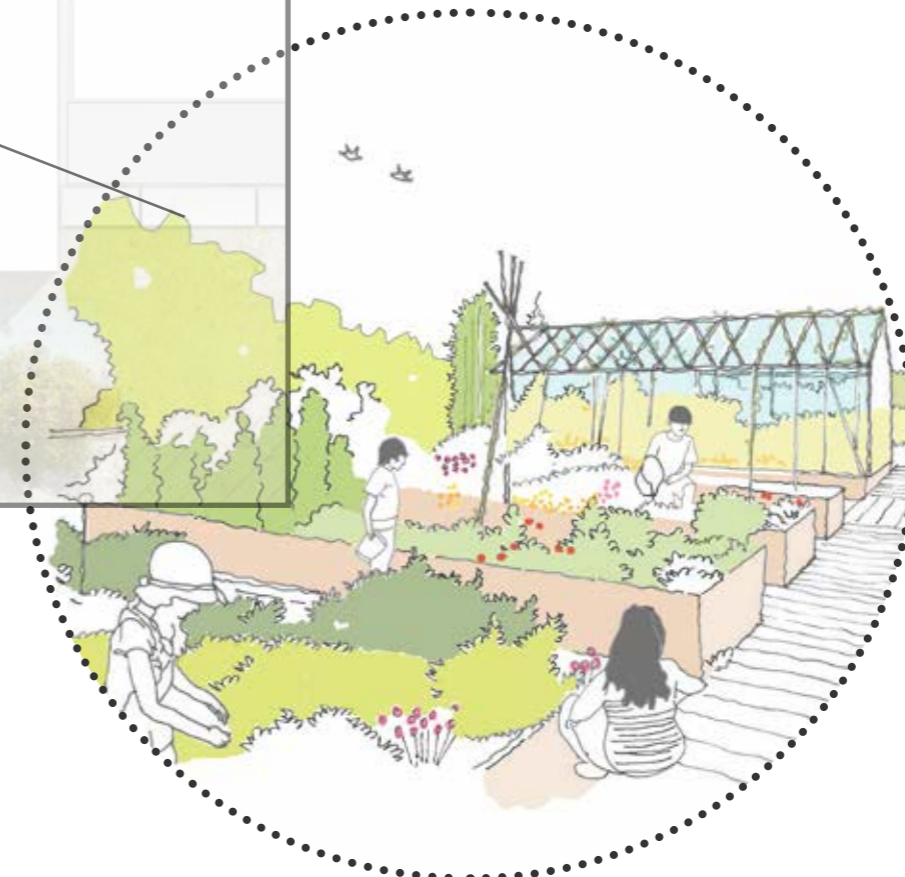
Nutzung von Dachflächen für Sport und Bewegung  
Beispiel Frauenlobgymnasium Mainz

Dachlandschaften



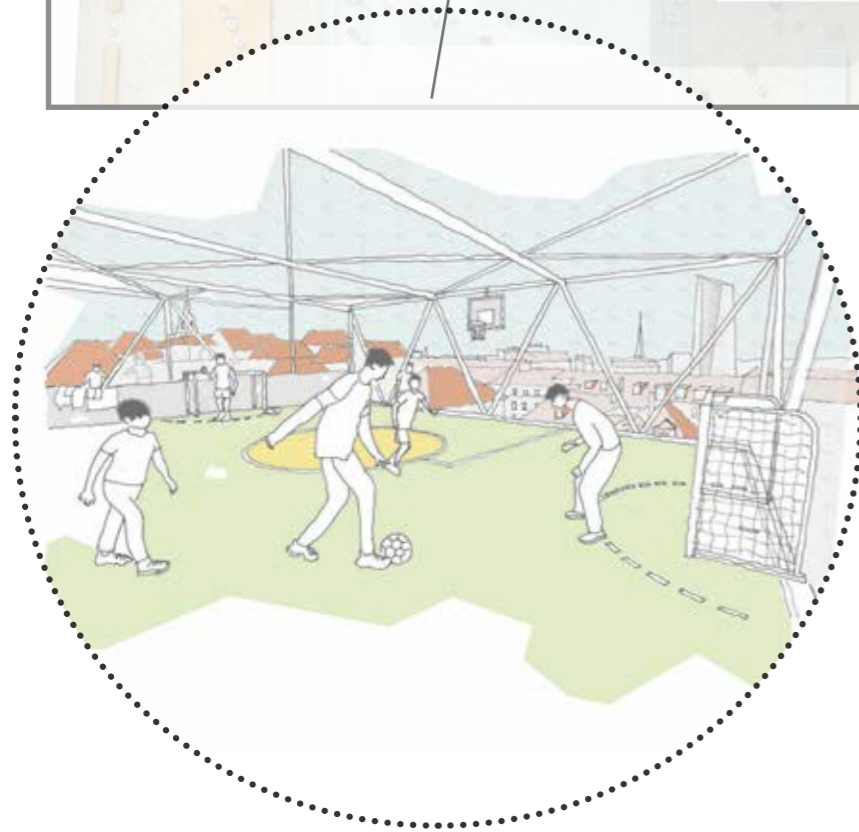
Lageplan Frauenlob Gymnasium Variante 1

# Dachlandschaften



Schulgarten und Gewächshäuser

Durch die Verortung auf dem Dach hohe Symbolwirkung:  
Nachhaltige Nutzung der Ressource ‚Stadttraum‘



Sport und Spiel  
(Abtrennung mit Netz zu Schulgarten  
erforderlich)



Lageplan Frauenlob Gymnasium



# SCHULZENTRUM RAUNHEIM FREIANLAGEN MASTERPLAN UND UMSETZUNG

Präsentation 04.11.2022